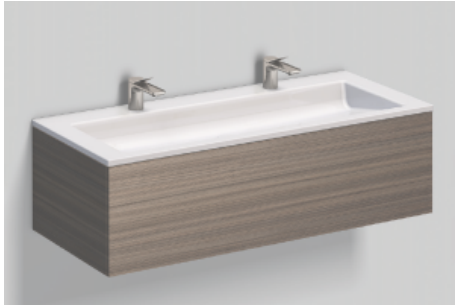


Technisches Datenblatt



Waschplatz
WP.Twice1
TW-Serie (Twice)
Artikelnummer:

5160820666

Eigenschaften

| | |
|--------------------|---|
| Modellbeschreibung | WP.Twice1 |
| Artikelnummer | 5160820666 |
| Material Becken | glasierter Stahl weiß |
| Material Möbel | MDF Strukturlack weiß |
| Abmessungen | B/H/T 1205 mm/372 mm/525 mm |
| Form | rechteckig |
| Hahnloch | mit zwei Hahnlöchern |
| Überlauf | ohne Überlauf |
| Beckenmulde | rechteckig zentriert Muldentiefe 382 mm |
| Nettogewicht | 51 kg |
| Montageart | wandhängend |
| Hinweis | Vollauszug mit Softclose, versteckte Griffmuschel unter Frontblende |
| Armaturenhinweis | Auftreffbereich 154 mm - 234 mm ab Mitte Hahnloch |

Optimales Auftreffen auf der Beckenmulde bei Armaturen mit senkrechtem Auslauf (Auftrittswinkel 90°) und mit eingebautem Perlator.

Durchflussdiagramm

Produkt- /Ausschreibungstext

Waschplatz

WP.Twice1

TW-Serie (Twice)

Artikelnummer:

5160820666

Text

Waschplatz, wandhängend, rechteckig, B/H/T 1205/372/525 mm, glasierter Stahl, weiß, mit zwei Hahnlöchern, zentriert hinter Mulde, ohne Überlauf, Waschtischunterschrank, MDF, Strukturlack, weiß, Vollauszug mit Softclose, versteckte Griffmuschel unter Frontblende, Befestigungsset, Schaftventil, Ventilkappe, glasiert weiß, Raumparsiphon
