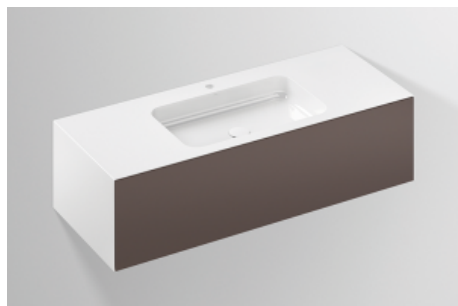


Fiche technique



Plan de toilette

WP.Folio5

Série FO (Folio)

Article Numéro: 5157813000

Propriétés

Description du modèle	WP.Folio5
Article Numéro	5157813000
Matériau lavabo	acier vitrifié blanc
Revêtement	ProShield
Matériau du meuble	MDF verniss satiné terre ombragée
Dimensions	l/h/p 1254 mm/351 mm/501 mm
Formulaire	rectangulaire
Percement	avec un percement pour robinetterie
Trop-plein	sans trop-plein
Bassin de vasque	rectangulaire au centre Profondeur du lavabo 346 mm
Poids net	61,5 kg
Type de montage	suspendu au mur
Remarque	meuble sous vasque sans poignée avec « Push-to-open », extension totale

Conseil pour la robinetterie

Impact optimal sur le bassin de la vasque avec les robinetteries à sortie verticale (angle d'impact 90°) et mousseur intégré.

Zone d'impact 130 mm - 165 mm
à partir du point central de percement de la robinetterie

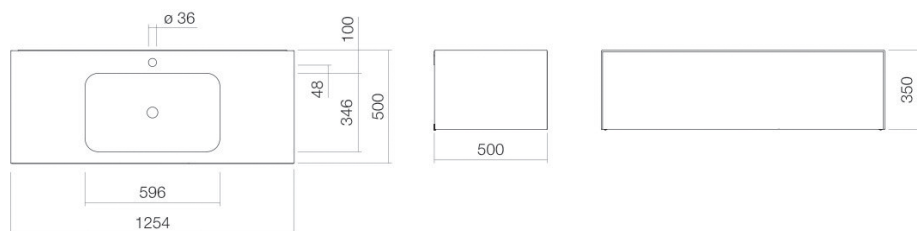


Diagramme de débit

Texte produit / d'appel d'offres

Plan de toilette

WP.Folio5

Série FO (Folio)

Article Numéro:

5157813000

Aide

Plan de toilette, suspendu au mur, rectangulaire, l/h/p 1254/351/501 mm, lavabo rectangulaire, au centre, l/h/p 596/107/346 mm, acier vitrifié, blanc, ProShield, avec un percement pour robinetterie, au centre derrière la cuvette, sans trop-plein, surface de meuble, MDF, vernis satiné, terre ombragée, meuble sous vasque sans poignée avec « Push-to-open », extension totale, avec kit de fixation, bonde, cache-bonde, blanc brillant, Ø 74 mm, siphon compact
