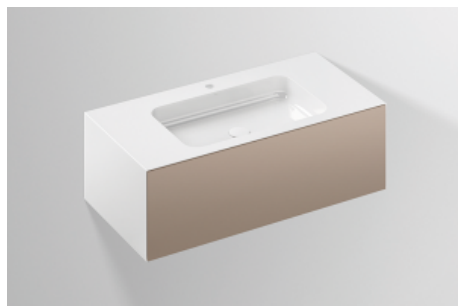


## Technisches Datenblatt

---



**Waschplatz**  
**WP.Folio3**  
**FO-Serie (Folio)**

Artikelnummer: 5156811000

## Eigenschaften

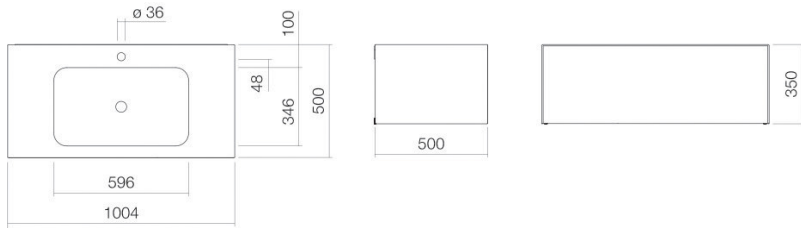
---

Modellbeschreibung	WP.Folio3
Artikelnummer	5156811000
Material Becken	glasierter Stahl weiß
Beschichtung	ProShield
Material Möbel	MDF Lack seidenmatt Mondstein
Abmessungen	B/H/T 1004 mm/351 mm/501 mm
Form	rechteckig
Hahnloch	mit einem Hahnloch
Überlauf	ohne Überlauf
Beckenmulde	rechteckig zentriert Muldentiefe 346 mm
Nettogewicht	53 kg
Montageart	wandhängend
Hinweis	Waschtischunterschrank grifflos mit Push-to open, Vollauszug

### Armaturenhinweis

Auftreffbereich 130 mm - 165 mm  
ab Mitte Hahnloch

Optimales Auftreffen auf der Beckenmulde bei Armaturen mit senkrechtem Auslauf (Auftrittswinkel 90°) und mit eingebautem Perlator.



---

## Durchflussdiagramm

---

## Produkt- /Ausschreibungstext

---

**Waschplatz**

**WP.Folio3**

**FO-Serie (Folio)**

Artikelnummer:

5156811000

**Text**

Waschplatz, wandhängend, rechteckig, B/H/T 1004/351/501 mm, Mulde rechteckig, zentriert, B/H/T 596/107/346 mm, glasierter Stahl, weiß, ProShield, mit einem Hahnloch, zentriert hinter Mulde, ohne Überlauf, Möbeloberfläche, MDF, Lack seidenmatt, Mondstein, Waschtischunterschrank grifflos mit Push-to open, Vollauszug, inklusive Befestigungsset, Schaftventil, Ventilkappe, glasiert weiß, Ø 74 mm, Raumparsiphon

---