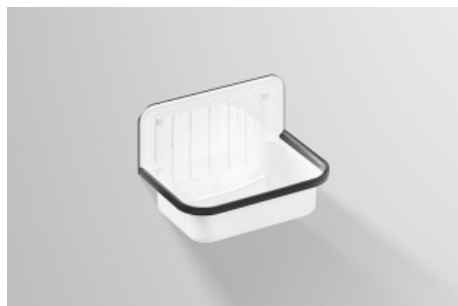


## Technisches Datenblatt

---



### Ausgussbecken

**AG.Stahlform505**

**AG-Serie**

Artikelnummer: 1100000000

## Eigenschaften

---

Modellbeschreibung

Artikelnummer

Material Becken

Abmessungen

Form

Hahnloch

Überlauf

Nettogewicht

Montageart

Hinweis

AG.Stahlform505

1100000000

glasierter Stahl

weiß

B/H/T 505 mm/360 mm/330 mm

rechteckig

ohne Hahnloch

ohne Überlauf

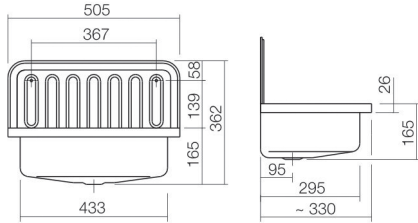
3,7 kg

wandhängend

Kunststoffumrandung schwarz

Achtung: Ausgussbecken sind ausschließlich für die Montage in Keller, Garage oder Hauswirtschaftsraum konzipiert und nicht für die persönliche Hygiene.

Optimales Auftreffen auf der Beckenmulde bei Armaturen mit senkrechtem Auslauf (Auftrittswinkel 90°) und mit eingebautem Perlator.



## Durchflussdiagramm

## Produkt- /Ausschreibungstext

**Ausgussbecken**  
**AG.Stahlform505**  
**AG-Serie**

Artikelnummer:

110000000

## Text

Ausgussbecken, wandhängend, rechteckig, B/H/T 505/360/330 mm, glasierter Stahl, weiß, ohne Hahnloch, ohne Überlauf, Kunststoffumrandung schwarz, Achtung: Ausgussbecken sind ausschließlich für die Montage in Keller, Garage oder Hauswirtschaftsraum konzipiert und nicht für die persönliche Hygiene., Mindestabnahmemenge 1 Palette (24 St.) , Ablaufventil mit Kette und Stopfen, ohne Alurost

---