

1

2

3

4

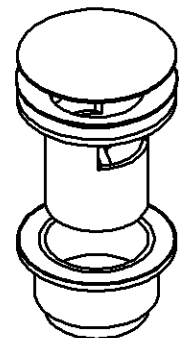
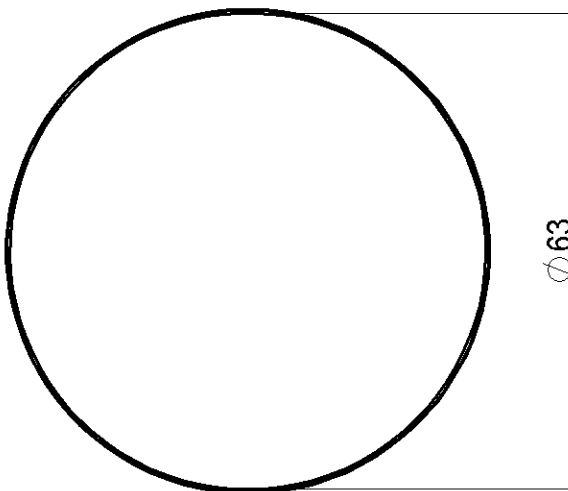
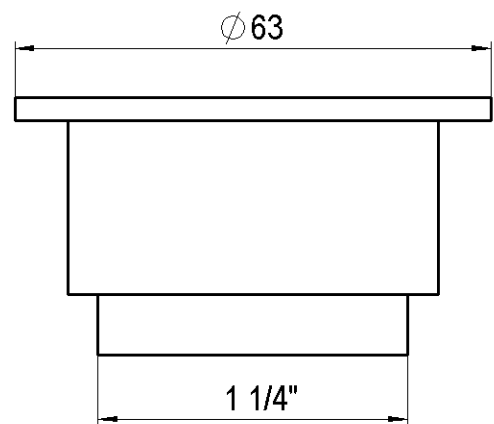
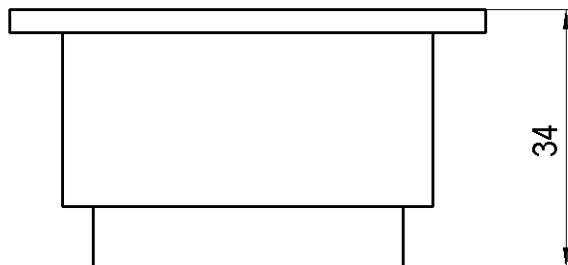
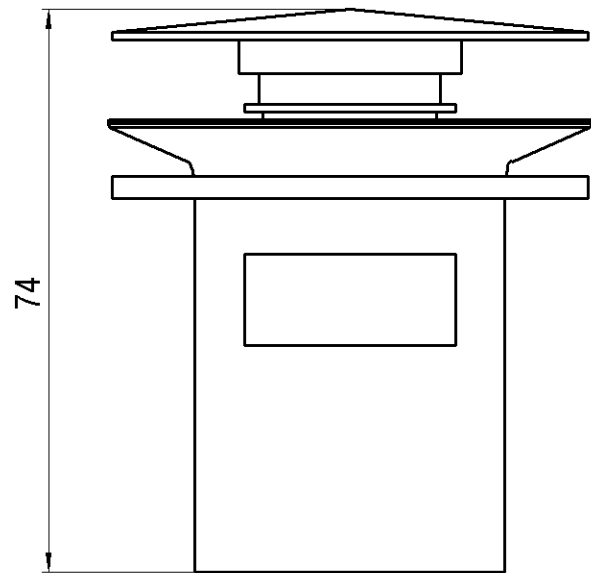
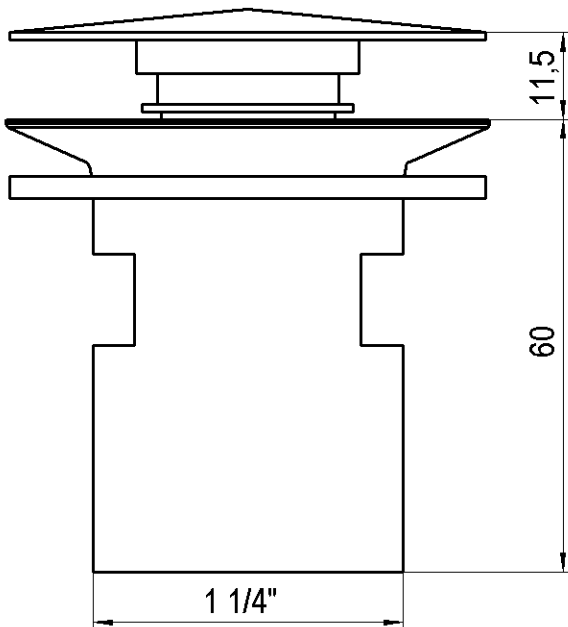
A

B

C

D

E



				Schutzvermerk nach DIN 34 beachten.	Oberflächen	Maßstab 1:1	Gewicht 0
				Allgemeintoleranzen DIN ISO 2768-mK	Werkstückkanten	Werkstoff Baugruppe	
				Bearb. 06.08.2003	Name bordis	Benennung Schaftventil Klick mit Überlauf	
				Gepr.			
				Freigabe			
				Alape Adolf Lamprecht Betriebs-GmbH Am Grabicht 1 - 9 D-38644 Goslar Tel.: 05321-558 0 info@alape.de		Zeichnungs-Nr. 351772	
						Blatt 1	
Zust.	Änder.-Mittlg.Nr.	Datum	Name	Ers. f.: P03.042.01.000		Ers.d.:	
						1 Bl.	

Alape