

1

2

3

4

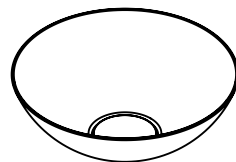
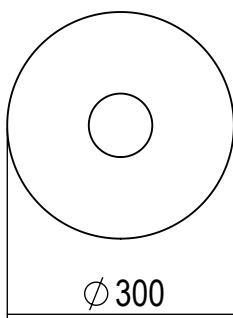
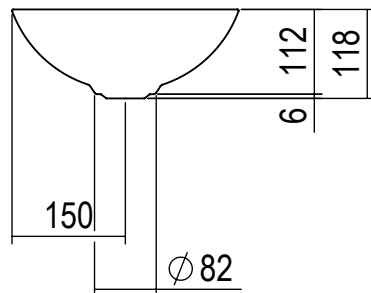
A

B

C

D

E



A~ form aqua terra

Schutzvermerk nach
DIN 34 beachten.

Oberflächen

Maßstab 1:10

Gewicht 2,789

Allgemeintoleranzen
DIN ISO 2768-mK

Werkstückkanten

Werkstoff Baugruppe

Datum
Bearb. 23.07.2018

Name
Strohmeyer

Benennung

SB.Aqua 300 / SB.Terra 300
Schalenbecken

Gepr.

Freigabe

Alape GmbH
Am Gräbicht 1 - 9
D-38644 Goslar
Tel.: 05321-558 0
info@alape.com
www.alape.com

Alape

Zeichnungs-Nr.

3900000

Blatt
ANSK

6 Bl.

Zust. Änder.-Mittlg.Nr. Datum Name

Ers. f.:

Ers.d.: